

Globale tijdlijn voor de tijdelijke woningen

Informereren omgeving	Planning
Informatiebijeenkomsten	Juni en juli 2024
Start klankbordgroep	Vierde kwartaal 2024

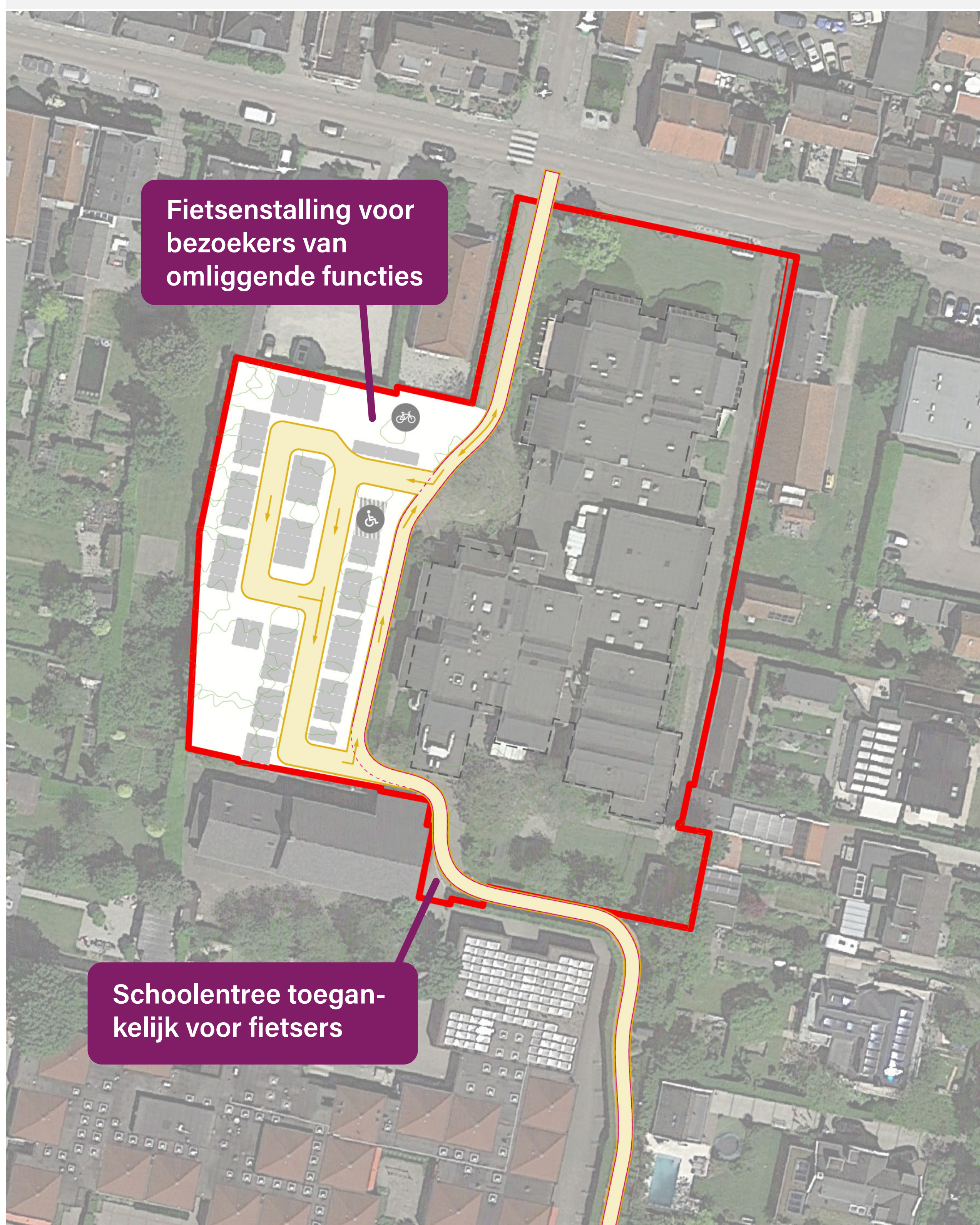
Vergunningsprocedure en besluitvorming	Planning
Aanvraag omgevingsvergunning	Juli 2024
Mogelijkheid indienen zienswijze	September en oktober 2024
Advies van de gemeenteraad	December 2024
Besluit gemeente omgevingsvergunning	December 2024/ januari 2025
Ter inzage voor beroep	Januari en februari 2025

Bouw en oplevering	Planning
Start sloop De Lindenhoeve	Augustus/september 2024
Bouwrijp maken locatie	Eerste kwartaal 2025
Plaatsing en afwerking	Eerste en tweede kwartaal 2025
Oplevering en verhuur	Tweede kwartaal 2025
Laatste verhuurjaar	2034/2035
Verwijderen van woningen	2035/2036

Verkeer en parkeren

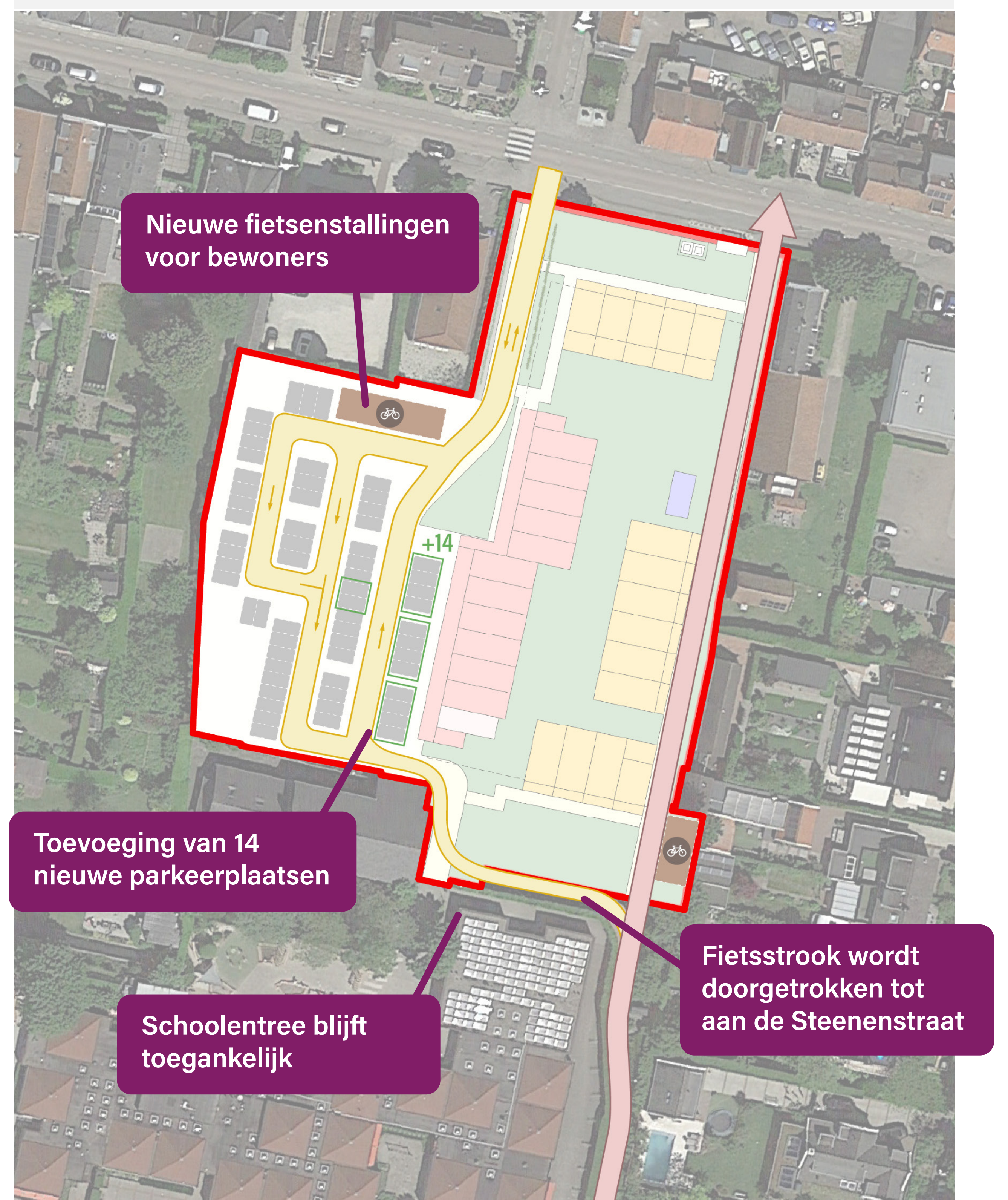
Huidige situatie

- 47 parkeerplaatsen + 2 invalideplekken
- Parkeergebruikers: Ouders Eben-Haëzerschool, bezoekers Bazuin en omgeving
- Fietsenstalling voor Lindenhoeve bezoekers



Nieuwe situatie

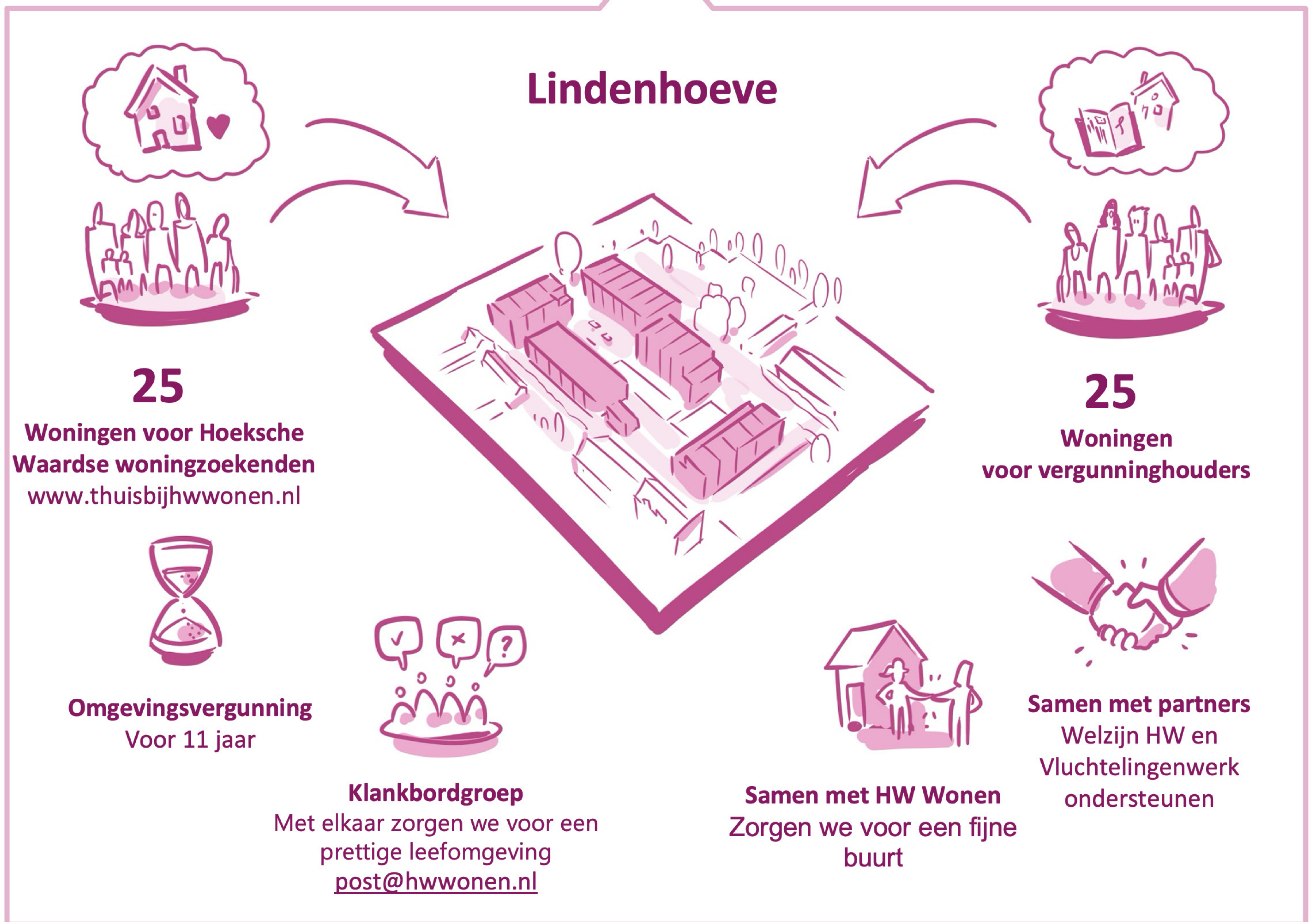
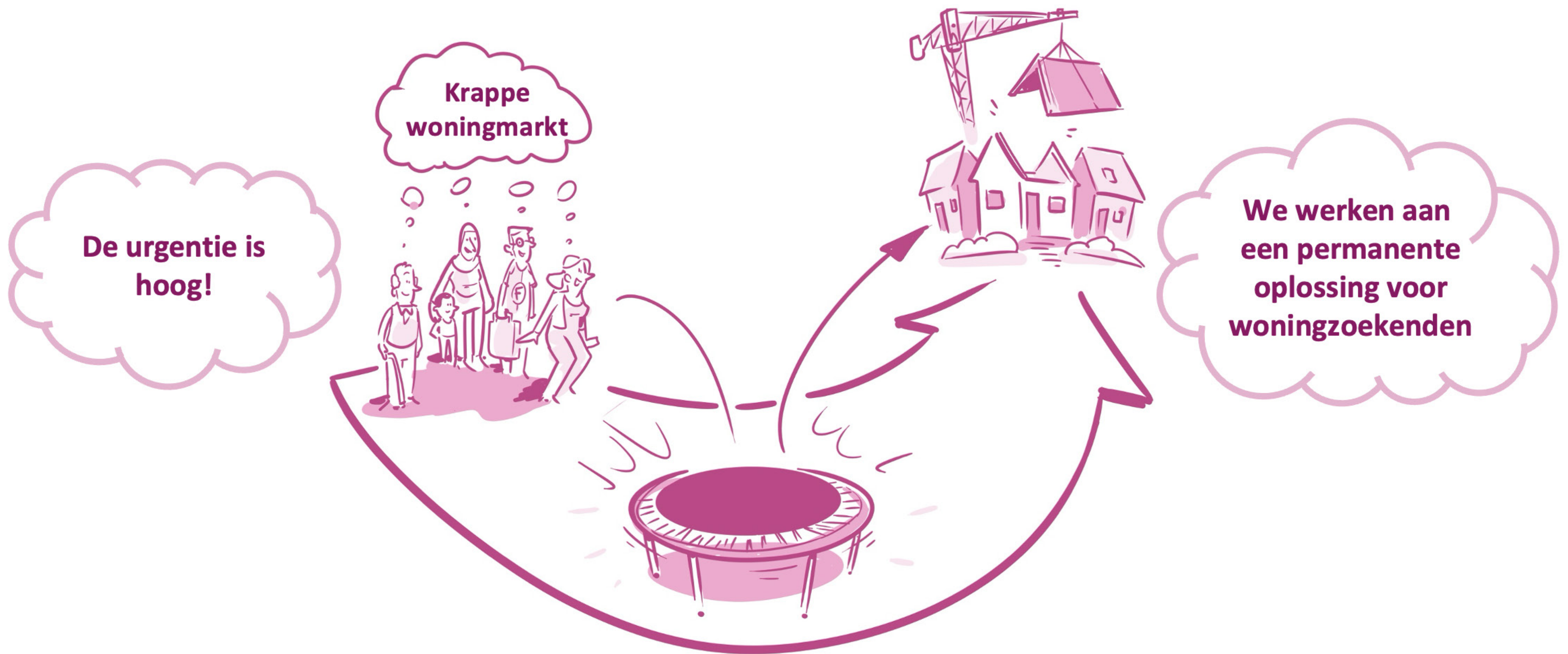
- Parkeerterrein en ontsluiting blijven behouden
- 12 extra parkeerplaatsen
- Fietsroute Laningpad wordt doorgetrokken tot aan de Steenenstraat (3,5 m breed)
- Fietsenstalling maakt plaats voor 2 nieuwe fietsenstallingen. Alleen bestemd voor de nieuwe bewoners (max. 100 fietsen)



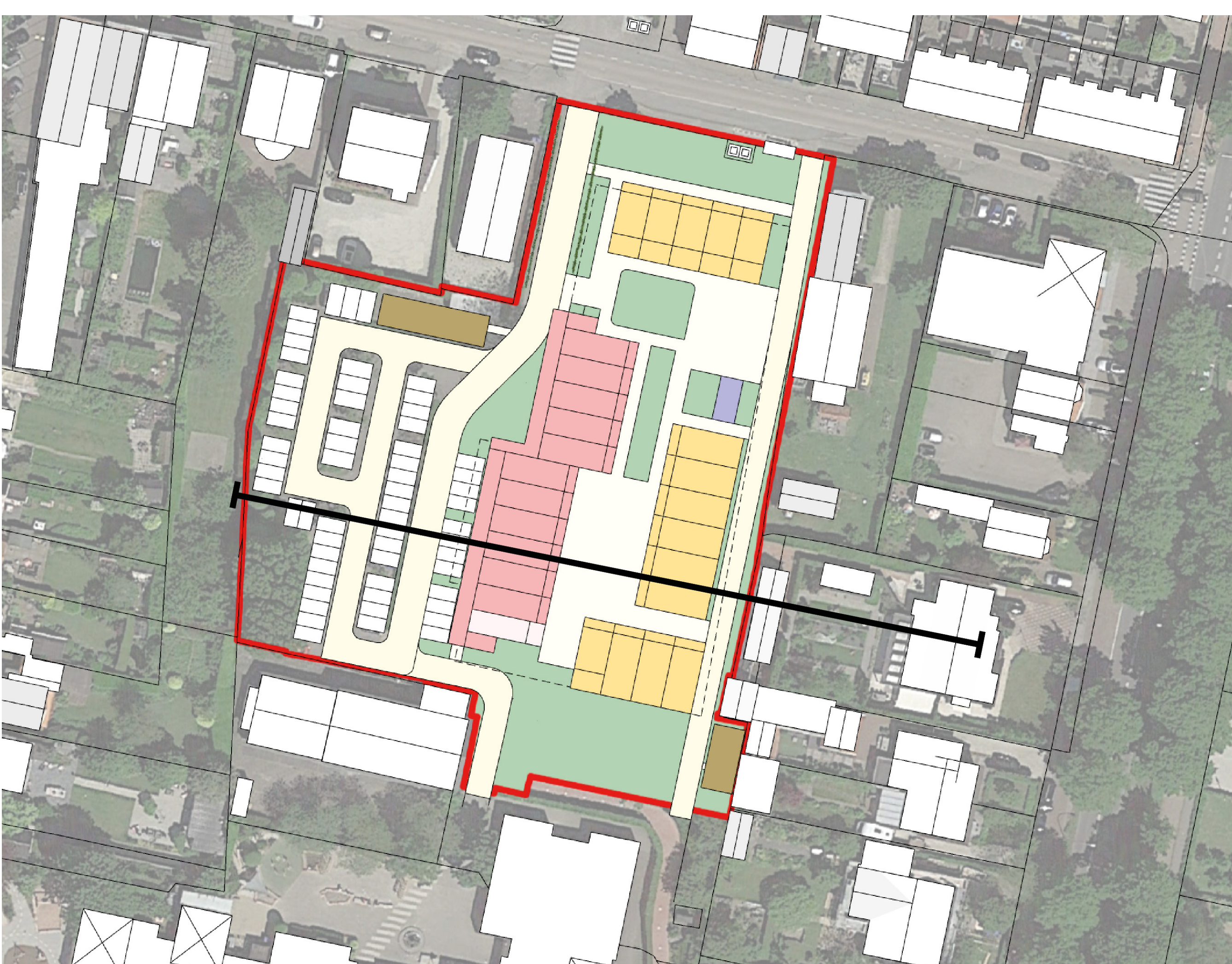
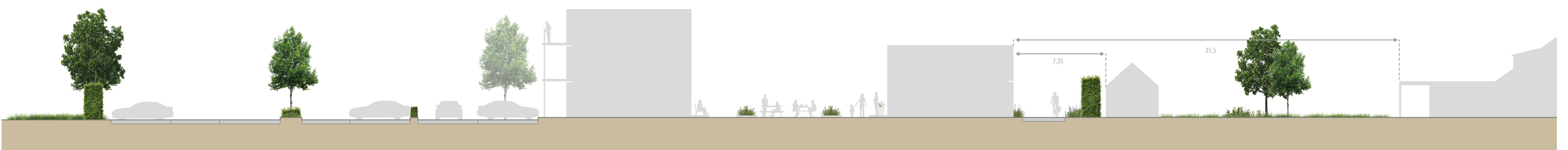
	Werkdag ochtend	Werkdag middag	Werkdag avond	Werkdag nacht	Koop avond	Zaterdag middag	Zaterdag avond	Zondag middag
Woning bewoners	12,5	12,5	22,5	25	20	15	20	17,5
Woning bezoekers	1	2	8	0	7	6	10	7
Dagonderwijs	46	46	0	0	0	0	0	0
Avondonderwijs	0	0	27,2	0	27,2	0	0	0
Totaal	59,5	60,5	57,5	25	54,2	21	30	24,5

Bron: Parkeeronderzoek

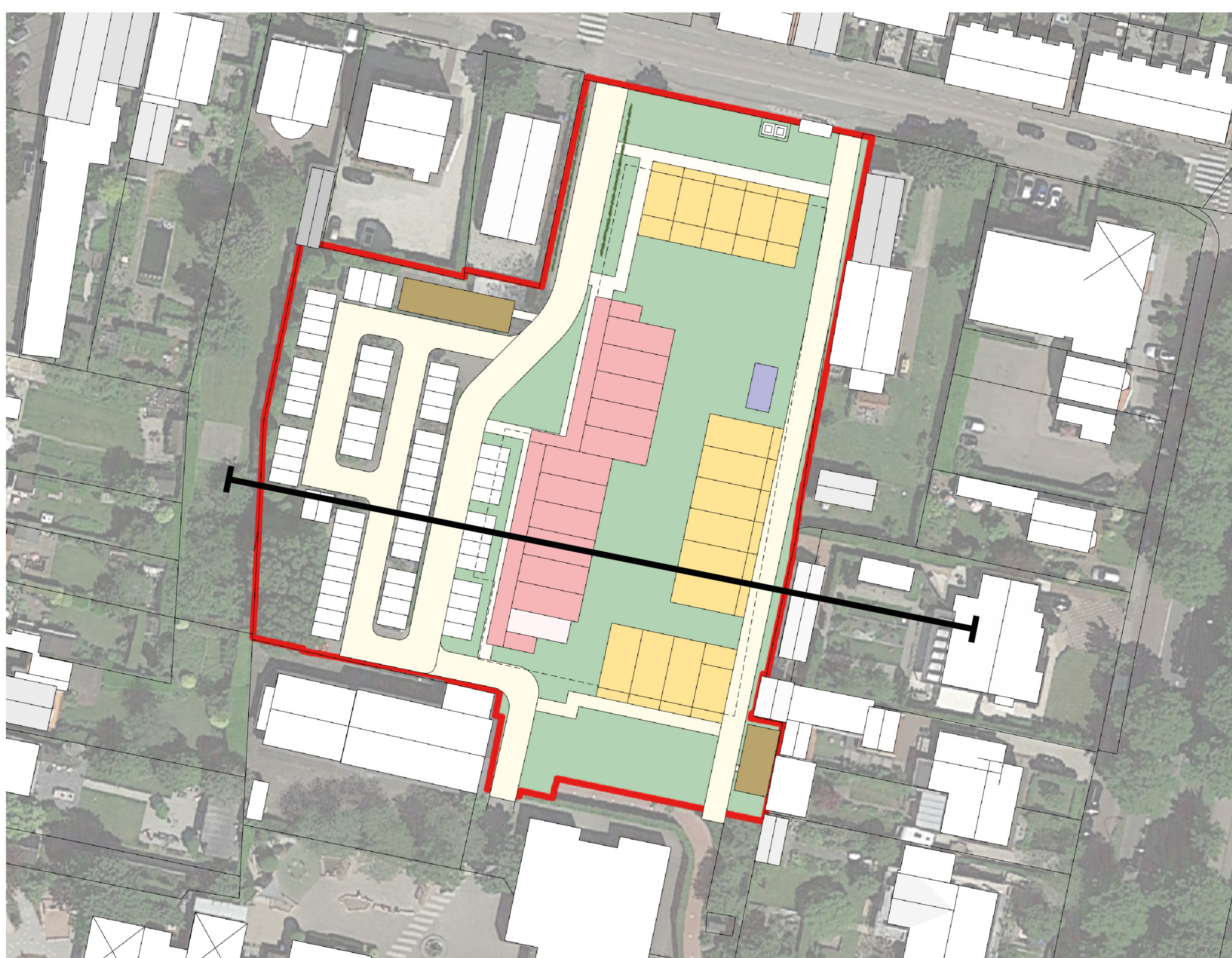
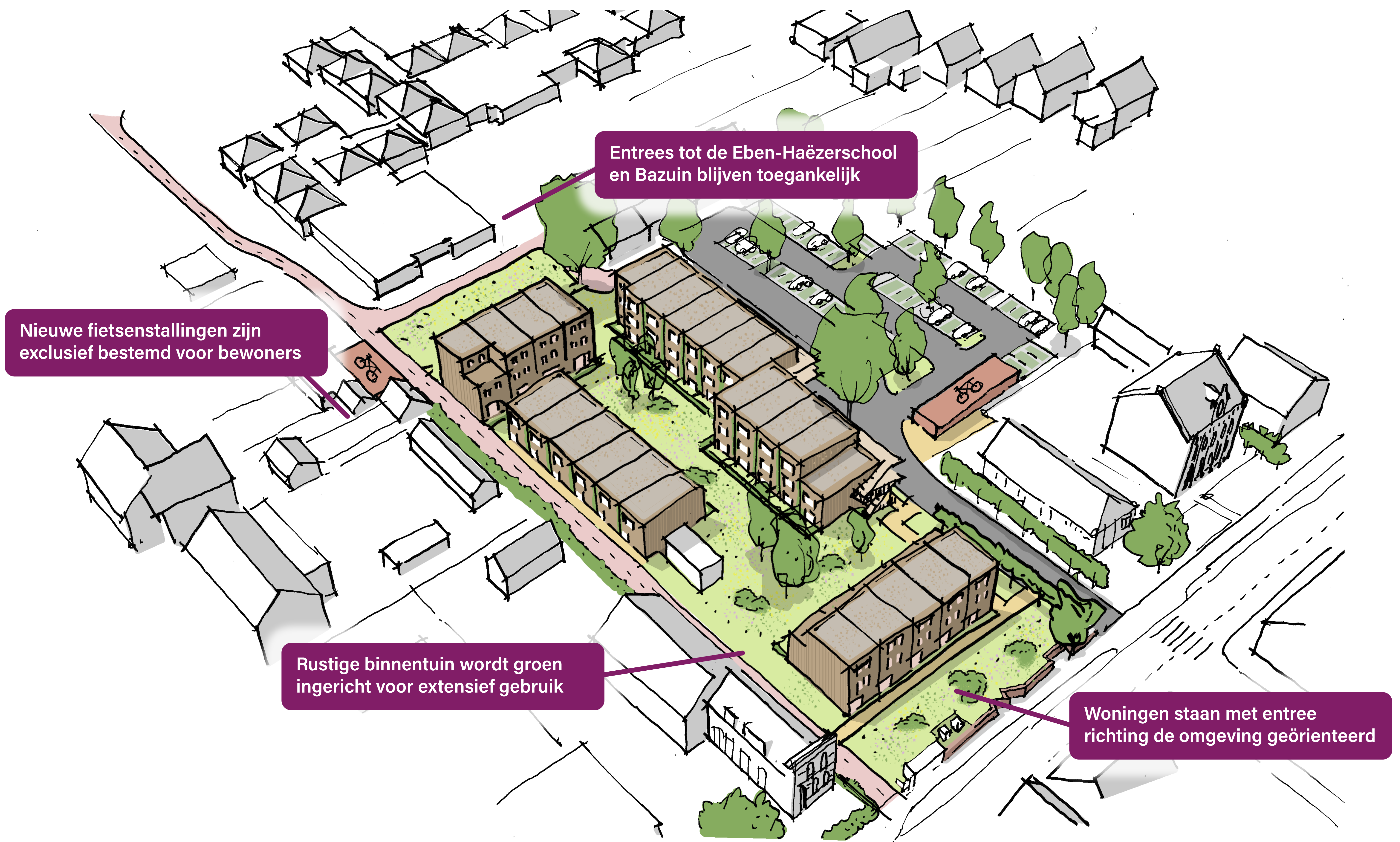
Waarom 50 tijdelijke woningen?



Stedenbouwkundige opzet – variant 1



Stedenbouwkundige opzet – variant 2



Stedenbouwkundige opzet - algemeen

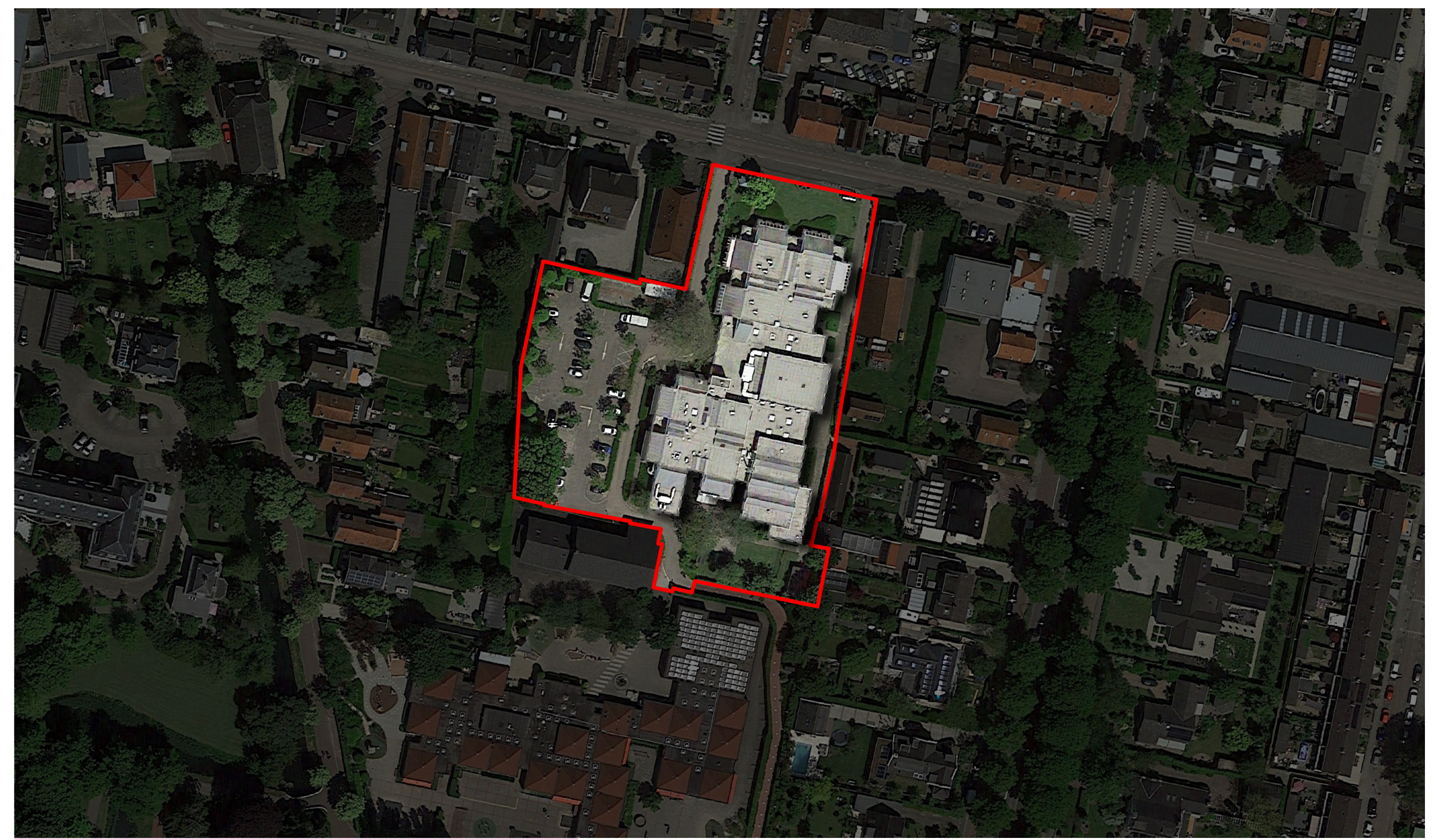
Woningtype	Aantal
Tweekamerwoningen	31
Studio's	4
Grondgebonden 2-laags	6
Grondgebonden 2,5-laags	6
Grondgebonden 3-laags	3

Vaste uitgangspunten

- Er wordt binnen het huidige bouwvlak gebouwd
- Bouwhoogte maximaal 3 lagen
- De fietsverbinding via het Laningpad wordt tot aan de Steenenstraat doorgetrokken
- 61 parkeerplaatsen
- Bomen zoals de plataan, walnoot, linden en magnolia (aan de Steenenstraat) worden behouden



Bestemmingsplan



Bestaande situatie

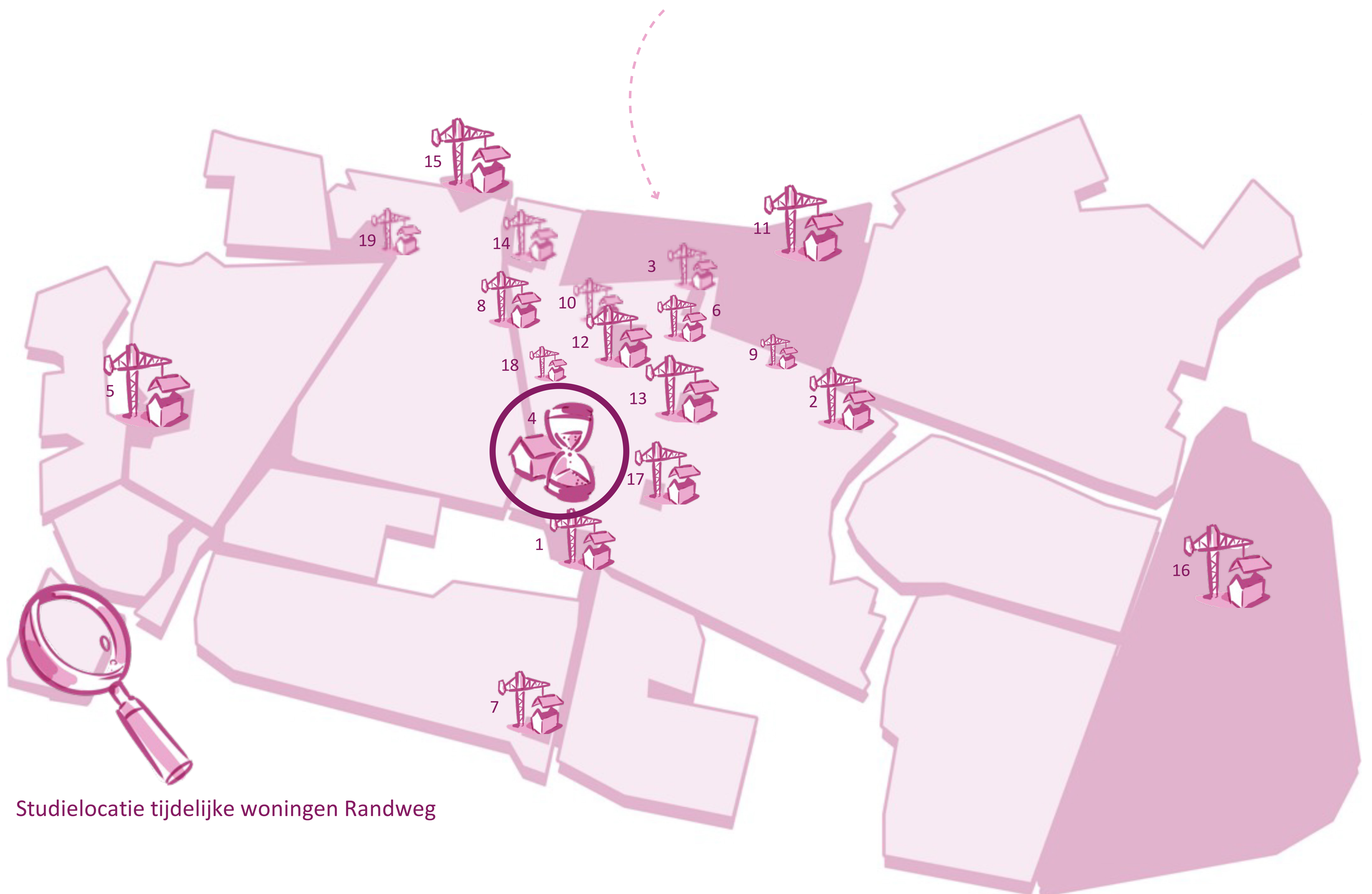


Referentie beelden nieuwe bebouwing

Geplande woningbouwprojecten Oud-Beijerland

Locatie	Aantal woningen
1. Actief College	34
2. Beneden Oostdijk 50	26
3. Burg. De Vries Broekmanlaan 2	38
4. De Lindenhoeve	50
5. De Open Waard	57
6. Duifhuizen	12
7. Langeweg 12	64
8. Oost Voorstraat 16-23	4
9. Oostdijk 271	8
10. Ooststraat tussen 94-96	3

Locatie	Aantal woningen
11. Oosterse Gorzen	180
12. Ooststraat 76-80	35
13. Prinses Irenestraat 7	27
14. Scheepmakershaven 1	26
15. Spuifront	72
16. Stougjeswijk	2485
17. Thomaskerk	55
18. Wilheminastraat 1	14
19. Molendijk 50-84	71



Studielocatie tijdelijke woningen Randweg

Tijdelijke woningbouwlocaties Hoeksche Waard

Plaats	Tijdelijke woningen
Oud-Beijerland (Lindenhoeve)	50
Goudswaard	20
Mijnsheerenland	39
Numansdorp	40

