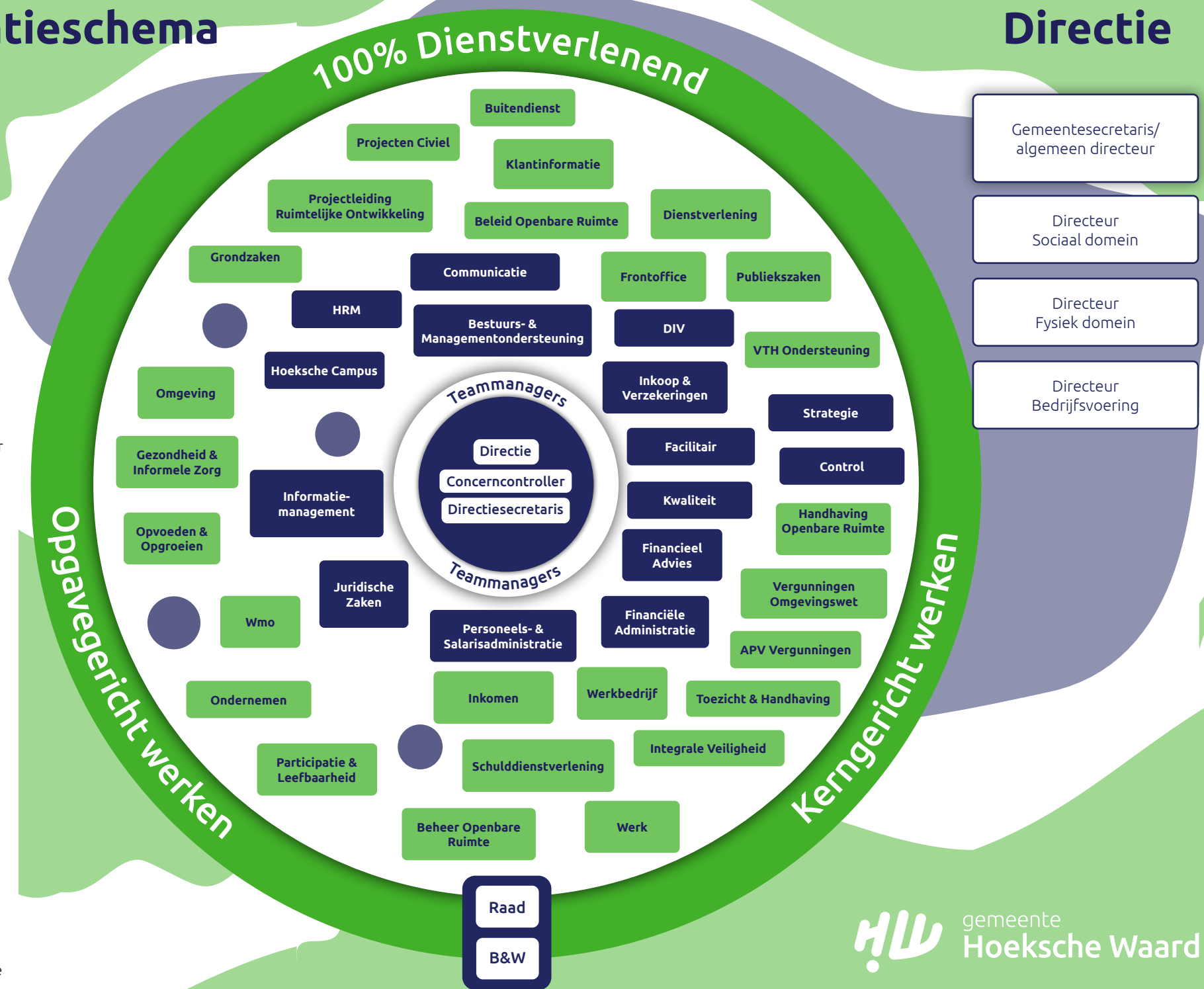


# Organisatieschema

# Directie

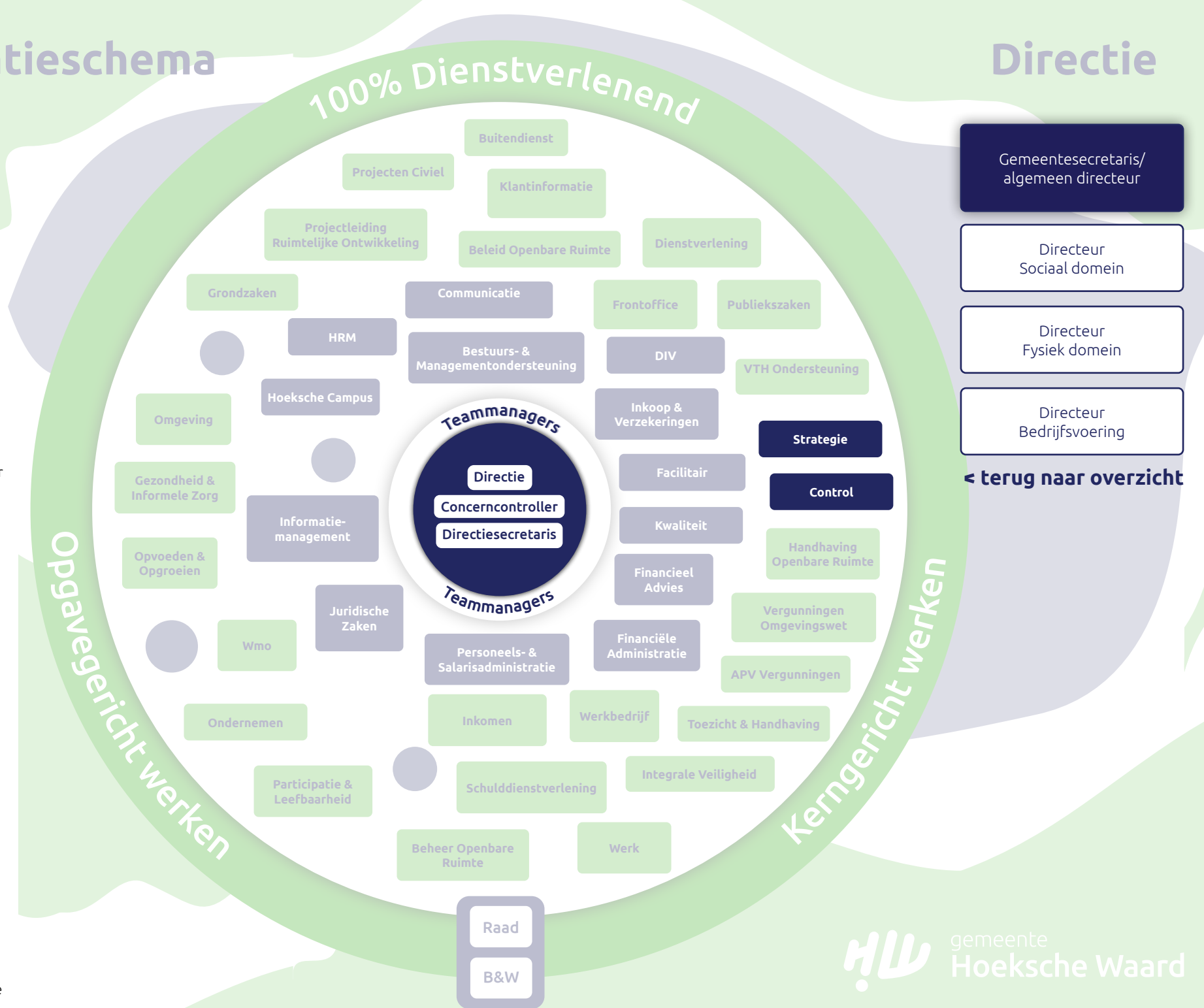


## Leeswijzer

- Als organisatie zijn we gericht naar 'buiten': gevisualiseerd door het eiland op de achtergrond maar ook de omgeving rond het eiland.
- Kerngericht werken, opvavegericht werken en 100% dienstverlenend zijn belangrijke uitgangspunten in onze organisatie: gevisualiseerd door de buitenring.
- Elke medewerker heeft een 'thuisbasis' in een vast team, georganiseerd rond vakinhoud: gevisualiseerd door de donkerblauwe (bedrijfsvoering) en donkergroene rechthoekjes (extern gerichte teams).
- Een teammanager stuurt een of meerdere teams aan.
- Elk directielid stuurt een aantal teammanagers aan. Klik op de naam van een directielid om te zien welke teammanagers hij of zij aanstuurt.
- Naast de vaste teams zijn er ook 'tijdelijke' teams georganiseerd rond bijvoorbeeld opgave(tafels) of pop-ups: gevisualiseerd door de blauwe bolletjes.

# Organisatieschema

# Directie



- Gemeentesecretaris/  
algemeen directeur
- Directeur  
Sociaal domein
- Directeur  
Fysiek domein
- Directeur  
Bedrijfsvoering

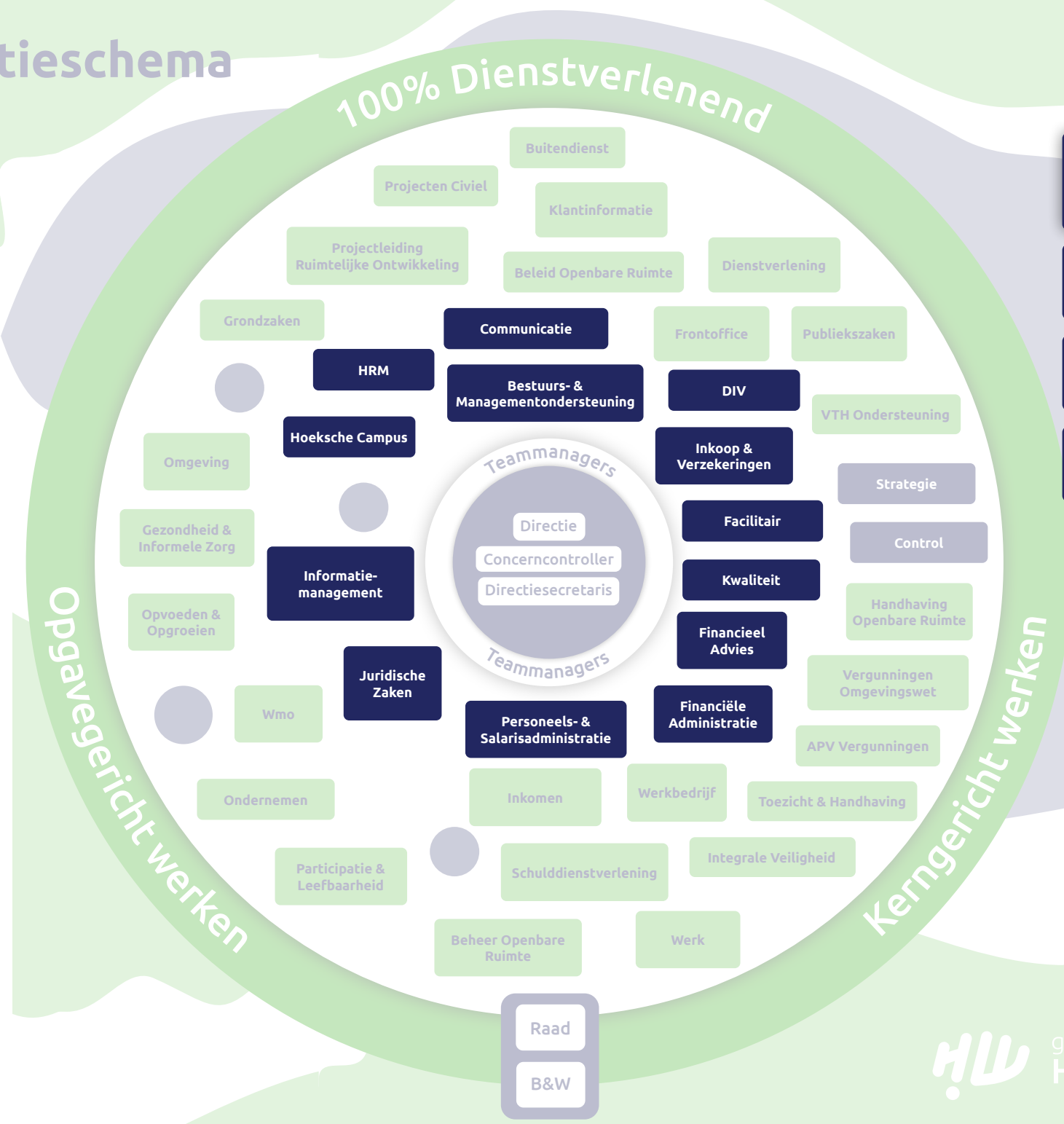
< terug naar overzicht

## Leeswijzer

- Als organisatie zijn we gericht naar 'buiten': gevisualiseerd door het eiland op de achtergrond maar ook de omgeving rond het eiland.
- Kerngericht werken, opvavegericht werken en 100% dienstverlenend zijn belangrijke uitgangspunten in onze organisatie: gevisualiseerd door de buitenring.
- Elke medewerker heeft een 'thuisbasis' in een vast team, georganiseerd rond vakinhoud: gevisualiseerd door de donkerblauwe (bedrijfsvoering) en donkergroene rechthoekjes (extern gerichte teams).
- Een teammanager stuurt een of meerdere teams aan.
- Elk directielid stuurt een aantal teammanagers aan. Klik op de naam van een directielid om te zien welke teammanagers hij of zij aanstuurt.
- Naast de vaste teams zijn er ook 'tijdelijke' teams georganiseerd rond bijvoorbeeld opgave(tafels) of pop-ups: gevisualiseerd door de blauwe bolletjes.

# Organisatieschema

# Directie



Gemeentesecretaris/  
algemeen directeur

Directeur  
Sociaal domein

Directeur  
Fysiek domein

Directeur  
Bedrijfsvoering

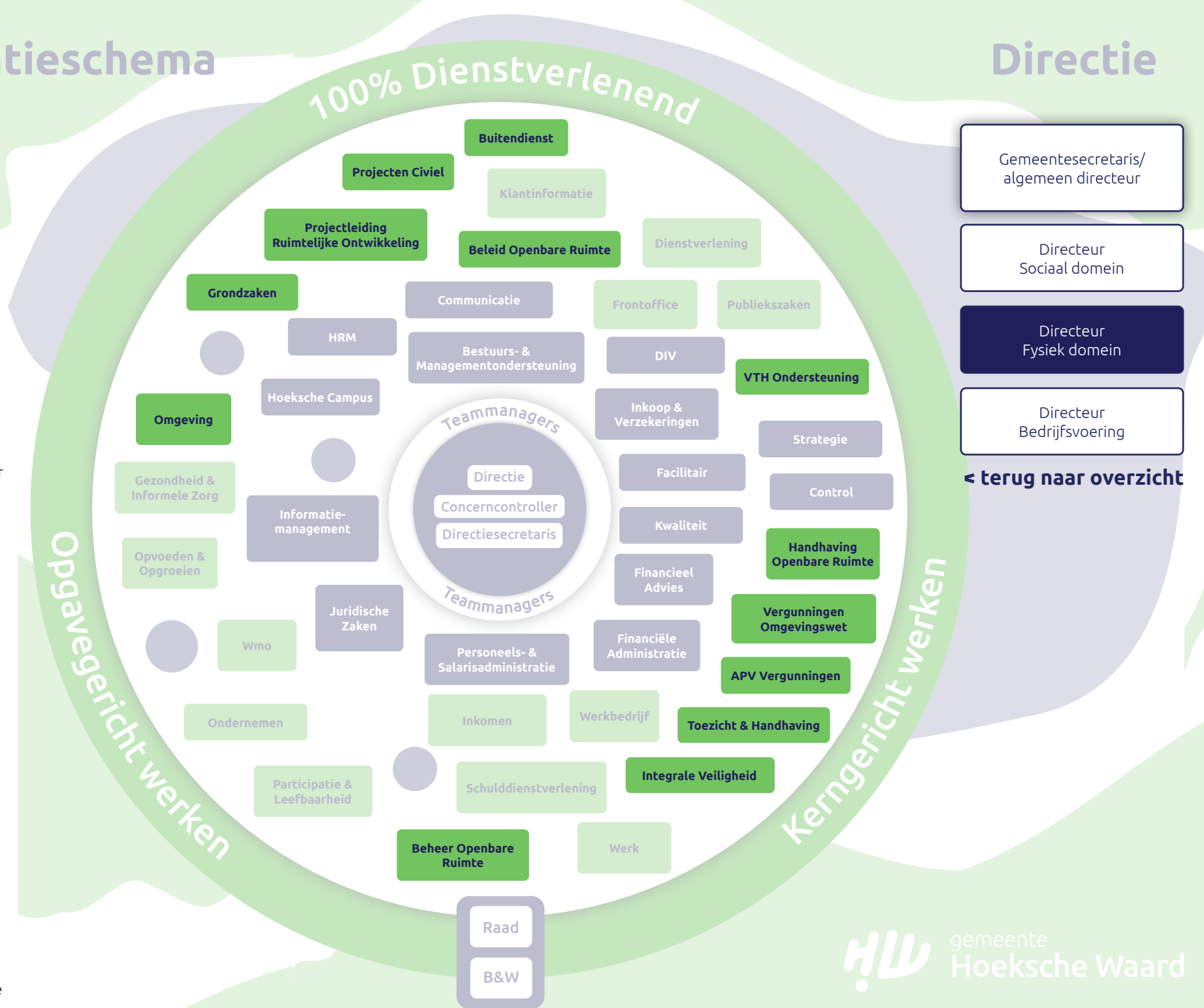
← terug naar overzicht

## Leeswijzer

- Als organisatie zijn we gericht naar 'buiten': gevisualiseerd door het eiland op de achtergrond maar ook de omgeving rond het eiland.
- Kerngericht werken, opgabegericht werken en 100% dienstverlenend zijn belangrijke uitgangspunten in onze organisatie: gevisualiseerd door de buitenring.
- Elke medewerker heeft een 'thuisbasis' in een vast team, georganiseerd rond vakinhoud: gevisualiseerd door de donkerblauwe (bedrijfsvoering) en donkergroene rechthoekjes (extern gerichte teams).
- Een teammanager stuurt een of meerdere teams aan.
- Elk directielid stuurt een aantal teammanagers aan. Klik op de naam van een directielid om te zien welke teammanagers hij of zij aanstuurt.
- Naast de vaste teams zijn er ook 'tijdelijke' teams georganiseerd rond bijvoorbeeld opgave(tafels) of pop-ups: gevisualiseerd door de blauwe bolletjes.

# Organisatieschema

# Directie



100% Dienstverlenend

Opgavegericht werken

Kerngericht werken

Teammanagers

Directie

Concerncontroller

Directiesecretaris

Teammanagers

- Gemeentesecretaris/  
algemeen directeur
- Directeur  
Sociaal domein
- Directeur  
Fysiek domein**
- Directeur  
Bedrijfsvoering

< terug naar overzicht

Raad

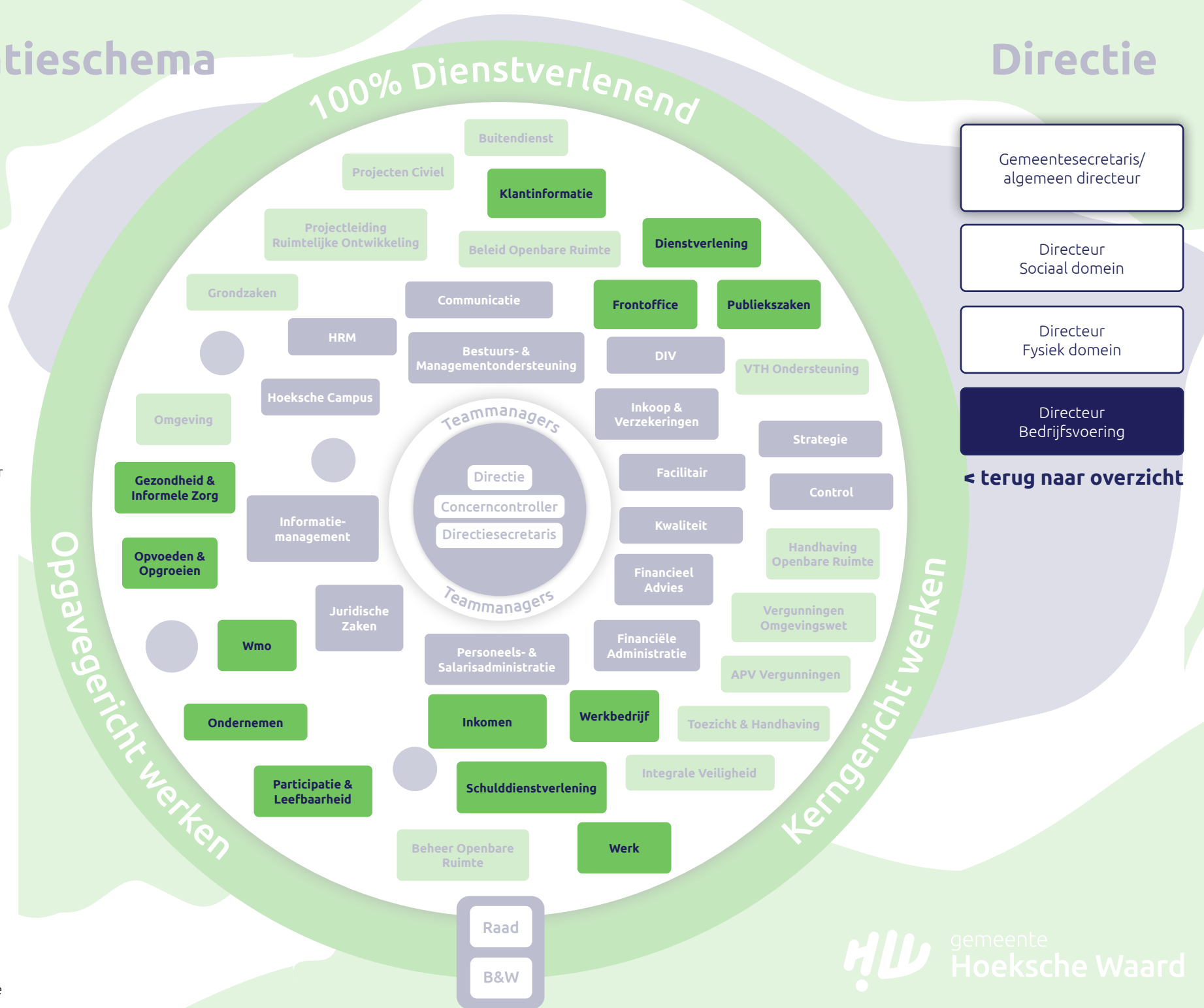
B&W

## Leeswijzer

- Als organisatie zijn we gericht naar 'buiten': gevisualiseerd door het eiland op de achtergrond maar ook de omgeving rond het eiland.
- Kerngericht werken, opgavegericht werken en 100% dienstverlenend zijn belangrijke uitgangspunten in onze organisatie: gevisualiseerd door de buitenring.
- Elke medewerker heeft een 'thuisbasis' in een vast team, georganiseerd rond vakinhoud: gevisualiseerd door de donkerblauwe (bedrijfsvoering) en donkergroene rechthoekjes (extern gerichte teams).
- Een teammanager stuurt een of meerdere teams aan.
- Elk directielid stuurt een aantal teammanagers aan. Klik op de naam van een directielid om te zien welke teammanagers hij of zij aanstuurt.
- Naast de vaste teams zijn er ook 'tijdelijke' teams georganiseerd rond bijvoorbeeld opgave(tafels) of pop-ups: gevisualiseerd door de blauwe bolletjes.

# Organisatieschema

# Directie



## Leeswijzer

- Als organisatie zijn we gericht naar 'buiten': gevisualiseerd door het eiland op de achtergrond maar ook de omgeving rond het eiland.
- Kerngericht werken, opvagegericht werken en 100% dienstverlenend zijn belangrijke uitgangspunten in onze organisatie: gevisualiseerd door de buitenring.
- Elke medewerker heeft een 'thuisbasis' in een vast team, georganiseerd rond vakinhoud: gevisualiseerd door de donkerblauwe (bedrijfsvoering) en donkergroene rechthoekjes (extern gerichte teams).
- Een teammanager stuurt een of meerdere teams aan.
- Elk directielid stuurt een aantal teammanagers aan. Klik op de naam van een directielid om te zien welke teammanagers hij of zij aanstuurt.
- Naast de vaste teams zijn er ook 'tijdelijke' teams georganiseerd rond bijvoorbeeld opgave(tafels) of pop-ups: gevisualiseerd door de blauwe bolletjes.