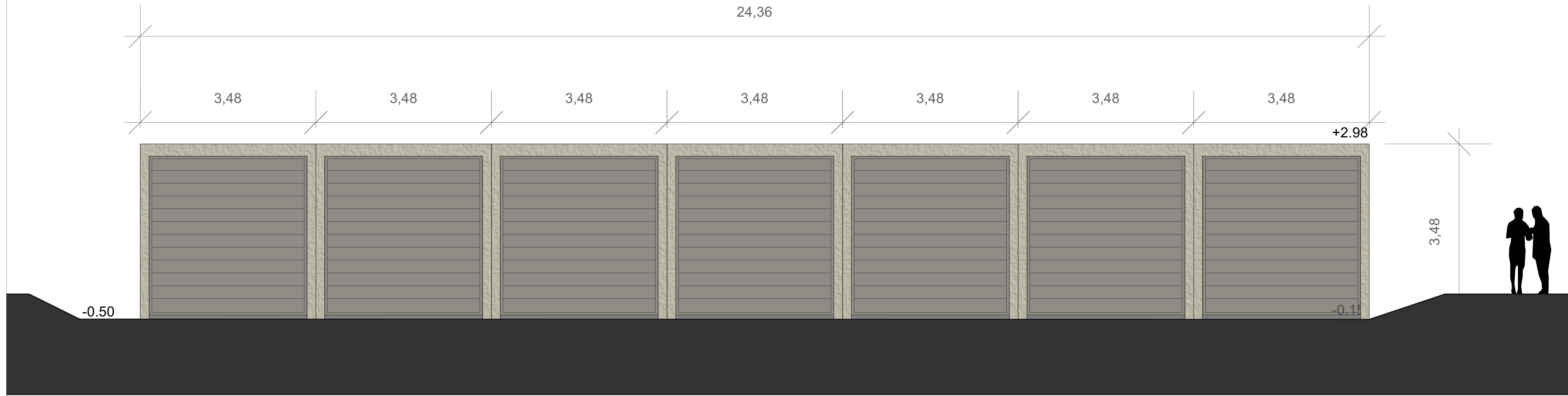


A - Vooraanzicht

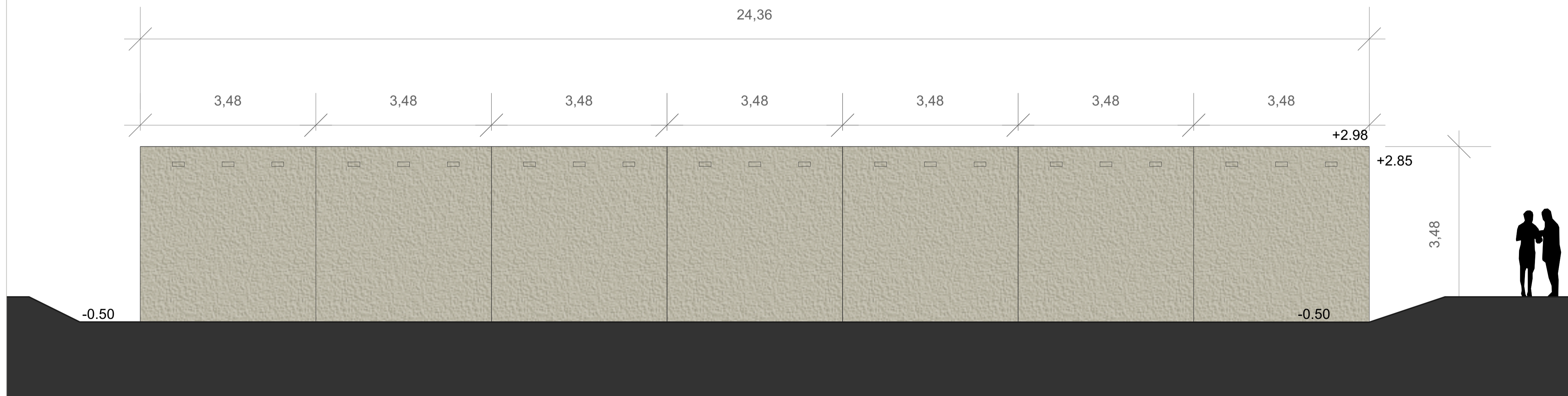


A'

- De garages worden uitgevoerd in:**
- grijs-gemeleerd beton met bruin-beige tonen, monsterstukje kan desgewenst worden overlegd. Hieronder foto van monsterstukje.
 - antraciet (RAL 7039) sectionaaldeuren
 - antraciet (RAL 7021) verticale afdekstrips tussen garages in
- Peilen zijn in NAP**

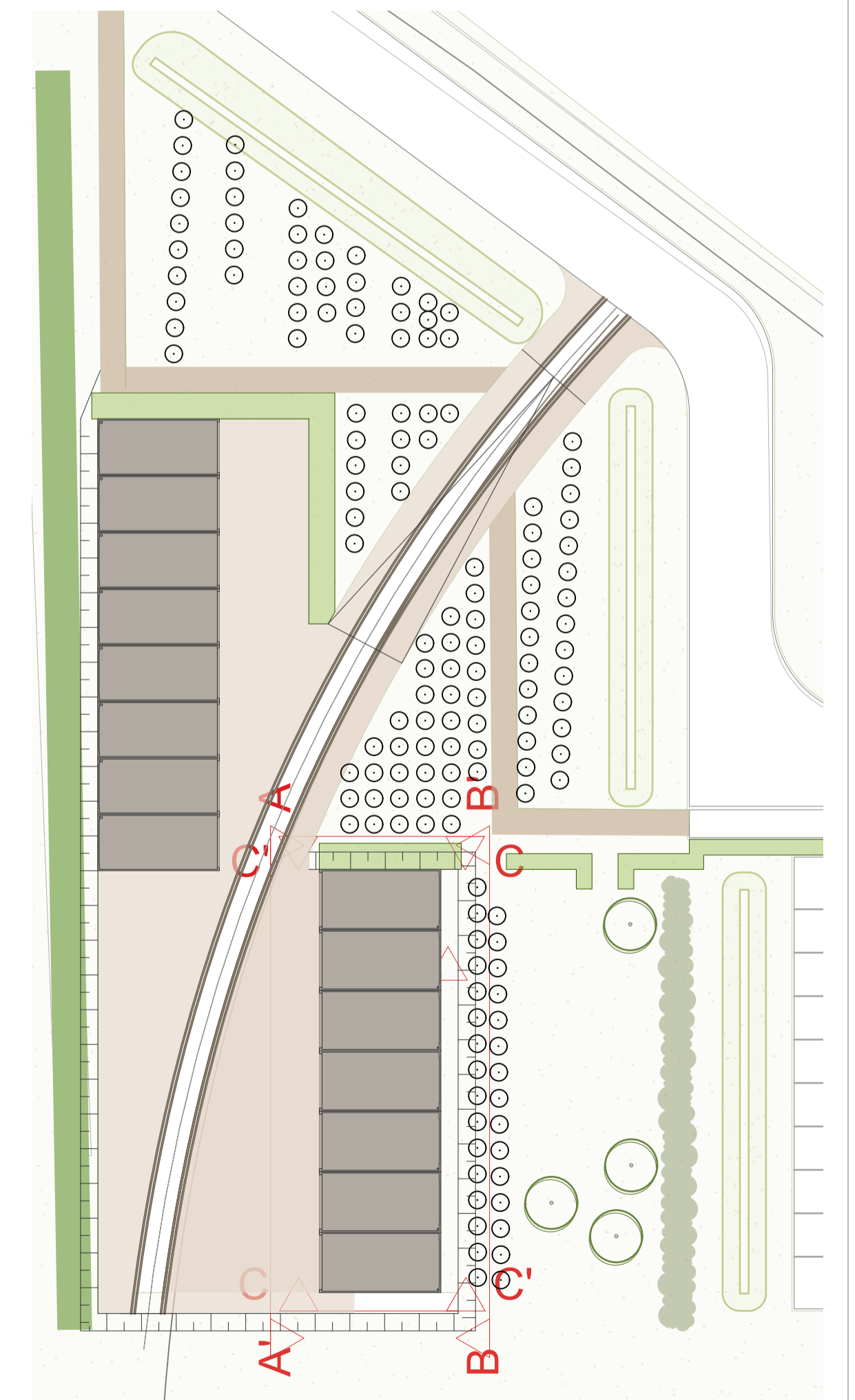
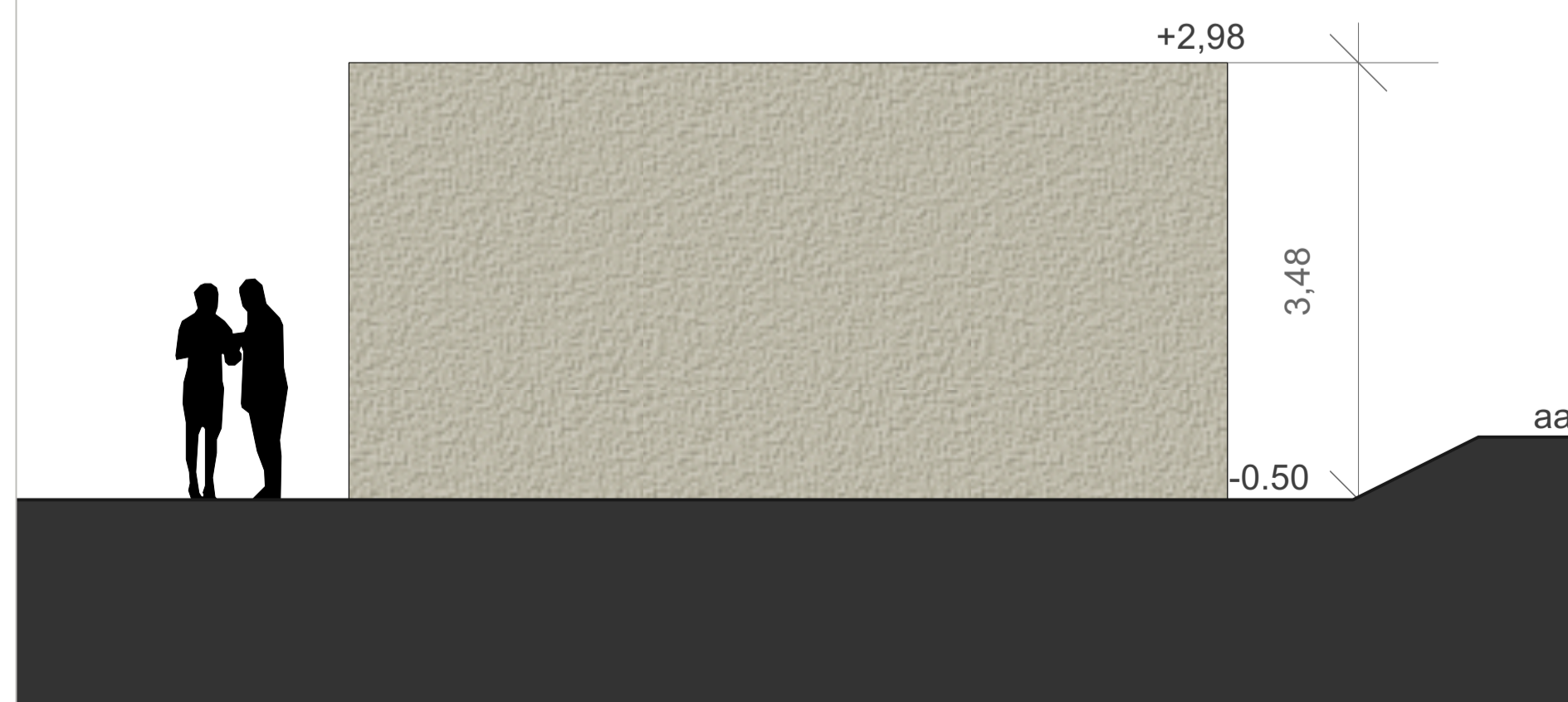


B - Achteraanzicht



B'

C - Zij-aanzicht



A - Vooraanzicht

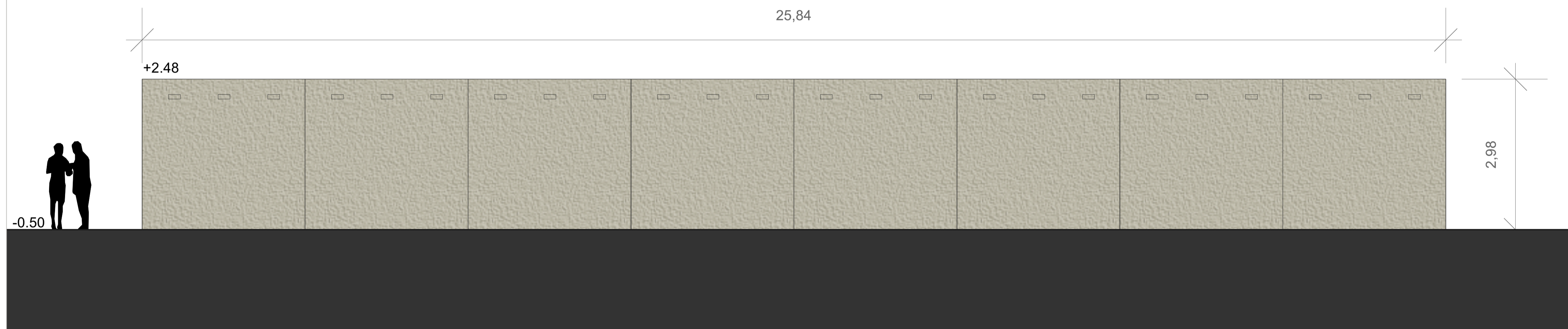


A'

- De garages worden uitgevoerd in:**
- grijs-gemeleerd beton met bruin-beige tonen, monsterstukje kan desgewenst worden overlegd. Hieronder foto van monsterstukje.
 - antraciet (RAL 7039) sectionaaldeuren
 - antraciet (RAL 7021) verticale afdekstrips tussen garages in
- Peilen zijn in NAP**



B - Achteraanzicht



B'

C - Zij-aanzicht

